

COMMUNIQUÉ DE PRESSE

## Expositions au Méjan

SAISON 2016 - 2017



# GÉRARD EPPELÉ

## Ça a commencé comme ça...

**Du 7 octobre au 24 décembre 2016**

Chapelle du Méjan, Arles

**Vernissage : jeudi 6 octobre, à partir de 18 heures**



Le peintre-sculpteur **Gérard Eppelé** est né à Cherbourg en 1929. Il passe son enfance, une dizaine d'années, au Maroc. De retour en France en 1942, il débute ses études dans un collège technique, puis entre à l'École des Beaux-Arts de Toulouse. Il commence aussitôt une recherche picturale personnelle. Après deux années passées à l'École Nationale de Tapisseries d'Aubusson, il devient peintre décorateur pour le cinéma - auprès de Max Bouy -, travaillant pour des metteurs en scène tels que Renoir, Autan-Lara ou Bunuel. Il est contraint de s'arrêter pour raison de santé ; obligé de séjourner pendant quelques années dans un sanatorium, il se met à réaliser de nombreux dessins dont une suite, portraits de ses compagnons de séjour. Il y rencontre André Bazin avec lequel il participe à la création d'un ciné-club. Gérard Eppelé s'installe à Arles en 1959.

“Ma peinture est la trace d'un vécu : ces personnages, ces paysages qui s'affichent sur le papier ou sur la toile servent d'alibi à mes incertitudes.

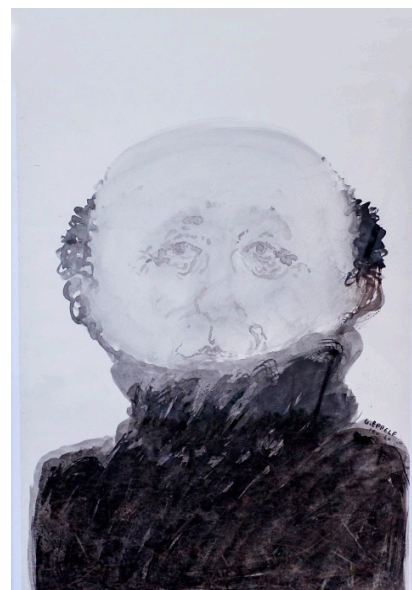
Mais le temps consacré à cette conquête picturale s'achève et de l'imaginaire reste l'émotion qui offre quelques voyages désincarnés...

J'ai tenté de comprendre cette peinture si singulière qui est une projection d'un "MOI" avec cette vaine ambition d'explicitier la fragilité et l'obstination du vivre humain.

Ma peinture est bien close et son histoire n'offre pas ce principe linéaire que le temps propose en toute logique.

Plusieurs thèmes jalonnent ce travail : avec la notion de la MÉLANCOLIE dont l'humain a donné quelques interprétations avec l'"INACHEVÉ" au cœur d'une œuvre car l'interrogation sur la vie ne s'arrête pas au bord de la toile ou du dessin.

Cette peinture m'a troublé et je m'interroge sur les raisons de ce travail qui m'ont accordé de fragiles réponses sur la vie.”



Gérard Eppelé

*L'homme au pull noir, Gérard Eppelé*

### Entrée libre

Ouverture de l'exposition :  
du mercredi au dimanche, de 14 heures à 18 heures

**CONTACT PRESSE**  
**Camille Gibily**  
c.gibily.mejan@actes-sud.fr

**Association du Méjan**

BP 90038 -13633 Arles cedex

Tél. 04 90 49 56 78 / [www.lemejan.com](http://www.lemejan.com)

